



AMENS

人機介面
工業電腦
圖控軟體

HMI TOUCH PANEL

WIN CE TOUCH COMPUTER

GRAPHIC CONTROL SOFTWARE

PM SCADA

高性能觸控式人機介面



👉 明亮及高強度之觸控屏

觸控玻璃採用高透視率、高硬度4H類比式。無網格限制，可隨意規劃配置元件於畫面上。觸控操作有聲音反饋、圖標顯示反饋。

👉 透過乙太網進行高速傳輸及資料交換

透過乙太網可與遠、近端之電腦、控制器及其他GD人機進行高速數據傳輸及資料交換，特製之虛擬FTP伺服器功能使遠端數據傳輸更簡易可靠。

👉 輕巧實用、物超所值、多彩人機介面的小巨人

GL035/GD035不因為小而降低它的性能。GD035/GD058採用高速32Bit的CPU，配備4M的程式記憶體(可擴充至8M)，128KB的電池記憶體(可擴充至1MB)，提供RS232/RS422/RS485的通訊介面，部份機型支援乙太網口，在同級的產品中為配備最齊全的產品，可以加上擴充模組應用更多元化，讓您可以隨意選擇使用在各種不同的環境。

型號		GL035-TST	GD035-TST GD035-TNT	GD058-TST GD058-TNT	GD070-WAT
顯示	尺寸	3.5" (4:3)	3.5" (4:3)	5.7" (4:3)	7" (16:9)
	解析度	320 x 240	320 x 240	320 x 240	800 x 480
	顯示幕種類	TFT Color Touch Panel			
	顯示顏色	256 colors	256 colors	256 colors	64K colors
	背光燈管	LED			
	背光壽命	20,000 Hours			
	亮度 (cd/m ²)	300	300	350	300
操作方式	Touch Panel, 4-wire analog resistance, 1 million activation minimal, Hardness/4H				
中央處理器	RISC 32 bit CPU				
程式記憶體	2 MB	4 MB	4 MB (8 MB optional)	16 MB	
電池備份記憶體	N/A	128KB (1 MB optional)	128KB (1 MB optional)	128KB (1 MB optional)	
系統工作記憶體	512 KB	TST: 1MB; TNT: 2MB	TST: 1MB; TNT: 2MB	64 MB	
萬年曆 (時鐘)	N/A	Yes	Yes	Yes	
介面	通訊介面COM1	9pin: RS232	9pin: RS232/RS422/485	RS232/RS422/485	RS232/RS422/485
	通訊介面COM2	Terminal 4 pin: RS422/485	Terminal 4 pin: RS422/485	RS232/RS422/485	RS232/RS422/485
	網路介面	N/A	TNT: (10/100M)	TNT: (10/100M)	(10/100M)
	USB介面	N/A	N/A	N/A	1
	Audio	N/A	N/A	N/A	Yes (optional)
電源	輸入電源	24VDC±10% Isolated			
	消耗功率	8W	6W	10W	10W
環境	操作溫度	0 ~ 50 °C (32 ~ 120 °F)			
	相對濕度	10% ~ 90%RH, 0 ~ 50 °C, non-condensing			
	耐震動 (操作時)	10 to 55Hz (X, Y, Z direction, 1G 30 minutes shock testing)			
	EMI	Complies with FCC Part 15 Class A			
	CE	EN 61000-6-2 / EN 61000-6-4			
	前面盤防護等級	Meets NEMA4 / IP65			
冷卻方式	Natural Cooling				
外觀尺寸 WxHxD(mm)	130.0 x 106.2 x 39.0	130.0 x 106.2 x 39.0	186.0 x 145.4 x 45.0	186.0 x 145.4 x 45.0	
開孔尺寸 WxH(mm)	118.5 x 92.5	118.5 x 92.5	174.5 x 132.5	174.5 x 132.5	
淨重 (kg)	0.27kg	0.27kg	0.65kg	0.65kg	

快速SOC及專用實時作業系統

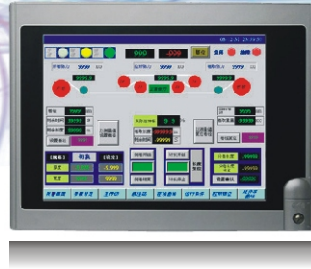
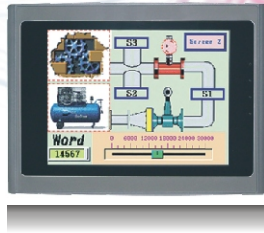
透過快速SOC搭配繪圖加速晶片的完美整合，提供最佳圖形及畫面處理效果，其特製實時作業系統確保SOC一直處於最有效率的運行狀態，隨時提供即時的通訊服務。此精巧之整合設計使GD系列人機介面成為高性價比的人機產品。

便捷的USB介面，使人機介面運用更靈活

利用USB介面可進行數據傳輸、檔案管理、畫面更新、畫面輸出、配方保存管理，也可直接利用USB介面更新程式大幅縮短了待機傳輸時間，並可透過USB裝置與其它USB設備相連接，例如印表機、條碼機等。

價廉質優誰與爭鋒

GD080/104/121採用同樣的硬體主板外，配備高亮度及800x600的螢幕解析度，65536色真彩液晶顯示，GD104將USB埠配置於前端，可以做為數據更新及傳送用，超越大多數市售的10.4"人機所能提供的功能，是您最佳的控制器操作面板。



正面防水
USB介面

型號		GD080-TNT	GD104-TNT	GD121-TNT
顯示	尺寸	8.0" (4:3)	10.4" (4:3)	12.1" (4:3)
	解析度	800 x 600		
	顯示幕種類	TFT Color Touch Panel		
	顯示顏色	64K colors		
	背光燈管	LED	LED	CCFL x 2
	背光壽命	20,000 Hours	20,000 Hours	50,000 Hours
	亮度 (cd/m ²)	250	400	400
操作方式		Touch Panel, 4-wire analog resistance, 1 million activation minimal, Hardness/4H		
中央處理器		RISC 32 bit CPU with SOC IGP Accelerator		
程式記憶體		16 MB Flash Memory		
電池備份記憶體		128KB (1 MB optional)		
系統工作記憶體		64MB SDRAM		
萬年曆 (時鐘)		Yes		
介面	通訊介面	COM1/COM2 : RS232/RS422/485 COM3 : RS232		
	網路介面	(10/100M)		
	USB介面	2	3 (front 1, back 2)	2
	Audio	N/A		
電源	輸入電源	24VDC±10% Isolated		
	消耗功率	12W	12W	18W
環境	操作溫度	0~50 °C (32~120 °F)		
	相對濕度	10%~90%RH, 0~50 °C, non-condensing		
	耐震動 (操作時)	10 to 55Hz (X, Y, Z direction, 1G 30 minutes shock testing)		
	EMI	Complies with FCC Part 15 Class A		
	CE	EN 61000-6-2 / EN 61000-6-4		
	前面盤防護等級	Meets NEMA4 / IP65		
冷卻方式		Natural Cooling		
外觀尺寸 WxHxD(mm)		232.5 x 175.8 x 49.0	297.0 x 224.0 x 52.0	315.0 x 241.0 x 54.5
開孔尺寸 WxH(mm)		221.5 x 164.0	285.5 x 210.5	301.5 x 228.0
淨重 (kg)		1.15kg	1.55kg	2.2kg

專業型觸控式人機介面

- ▶ 4.3" ~ 15" TFT LCD screen size
- ▶ Meet General Machinery Application
- ▶ RTC, Flash memory



GT 系列支援廣泛尺寸的液晶顯示器，範圍自 4.3 吋到 15 吋，以 ARM9 為主的中央處理器、8M 快閃記憶體和 128KB 電池備用記憶體為配備。並有多樣化的通信接口: RS232/422/485、乙太網路、USB 埠和超過 300 個通信驅動。GT 系列可輕鬆地與不同設備作連結，如動作/熱能控制器、變頻器或感應器。GT 系列的液晶顯示器屬於含有 LED 背燈的 65536 色 TFT 液晶顯示器，可提供清晰的顯示和高準確的操作。對於位在惡劣環境的工廠，GT 系列符合 IP66 認證，能在 0 ~ 50°C 的溫度下操作；更提供客戶許多選擇，依照需求來打造屬於客戶自己的人機介面。例如前鋁框適合喜愛流行設計或是在需要惡劣環境下操作人機介面的使用者；程式擴充記憶體和 Micro SD 可擴充人機介面的容量；而不同的序列埠提供客戶們更多彈性的選擇。所有的特色都囊括在我們這簡易使用的程式軟體 - PM SCADA 觸控大師，提供您完美的自動化解決方案。

型號		GT150-4	GT104-1/2/4	GT100-1/2/4	GT080-1/2/4
顯示	尺寸	15.0" (4:3)	10.4" (4:3)	10.1" (16:9)	8.0" (4:3)
	解析度	1024 x 768	800 x 600	1024 x 600	800 x 600
	顯示幕種類	TFT Color Touch Panel			
	顯示顏色	65536 colors			
	背光燈管	LED			
	背光壽命	50,000 Hours	20,000 Hours	20,000 Hours	20,000 Hours
	亮度 (cd/m ²)	350	400	200	250
觸控面板	五線電阻式	四線電阻式	四線電阻式	四線電阻式	
中央處理器	RISC 32 bit CPU (ARM926EJ-S, 200MHz)				
程式記憶體	8 MB NOR Flash				
電池備份記憶體	128KB (1 MB optional)				
系統工作記憶體	64 MB				
延伸記憶體	128 MB	1: N/A; 2/4: 128 MB	1: N/A; 2/4: 128 MB	1: N/A; 2/4: 128 MB	
圖形加速器	2D引擎圖形加速器				
萬年曆(時鐘)	Yes				
介面	通訊介面	COM1: RS232/422/485; COM2: RS232/485; COM3: RS232			
	乙太網路	YES (10/100M)	1/2: N/A; 4: YES (10/100M)		
	USB介面	USB 1.1 x 1; USB 2.0 x 1			
	Micro-SD插槽	YES	1: N/A; 2/4: YES	1: N/A; 2/4: YES	1: N/A; 2/4: YES
電源	輸入電源	24VDC±10% Isolated			
	消耗功率	25W	20W	20W	20W
環境	操作溫度	-10 ~ 60 °C			
	相對濕度	10% ~ 90%RH, 0 ~ 50 °C, non-condensing			
	耐震動(操作時)	10 to 55Hz (X, Y, Z direction, 1G 30 minutes shock testing)			
	EMI	Complies with FCC Part 15 Class A			
	CE	EN 61000-6-2 / EN 61000-6-4			
	前面盤防護等級	Meets NEMA4 / IP66			
冷卻方式	Natural Cooling				
外觀尺寸 WxHxD(mm)	399.1 x 297.6 x 55.0	270.1 x 212.1 x 42.5	270.1 x 212.1 x 42.5	231.5 x 174.5 x 42.5	
開孔尺寸 WxH(mm)	384.5 x 283.0	259.5 x 201.5	259.5 x 201.5	221.0 x 164.0	
淨重 (kg)	2.68kg	1.2kg	1.2kg	0.93kg	

應用模式

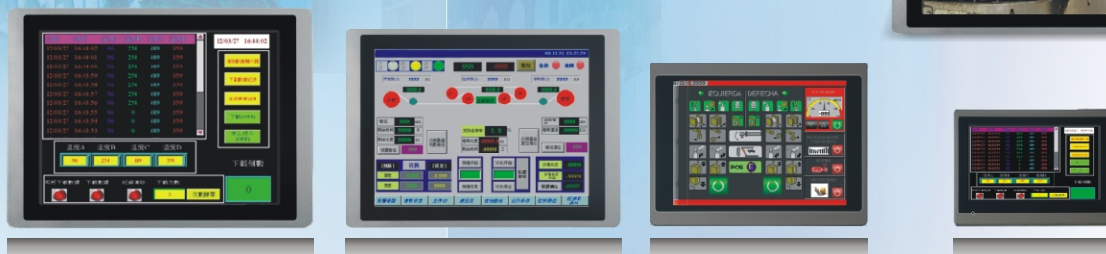


型號		GT070-1/2/4	GT056-1/2	GT043-1/2/4	GT043-WSK
顯示	尺寸	7.0" (16:9)	5.6" (4:3)	4.3" (16:9)	4.3" (16:9)
	解析度	800 x 480	320 x 234	480 x 272	480 x 272
	顯示幕種類	TFT Color Touch Panel			TFT LCD
	顯示顏色	65536 colors			
	背光燈管	LED			
	背光壽命	20,000 Hours			
	亮度 (cd/m ²)	300	300	250	400
觸控面板	四線電阻式			23個按鍵	
中央處理器	RISC 32 bit CPU (ARM926EJ-S, 200MHz)				
程式記憶體	8 MB NOR Flash				
電池備份記憶體	128KB (1 MB optional)				
系統工作記憶體	64 MB	32 MB	32 MB	32 MB	
延伸記憶體	1: N/A; 2/4: 128 MB	1: N/A; 2: 128 MB	1: N/A; 2/4: 128 MB	N/A	
圖形加速器	2D引擎圖形加速器				
萬年曆(時鐘)	Yes				
介面	通訊介面	COM1: RS232/422/485; COM2: RS232/485; COM3: RS232			Terminal Block with RS422/485
	乙太網路	1/2: N/A; 4: YES	N/A	1/2: N/A; 4: YES	N/A
	USB介面	USB1.1 x 1; USB2.0 x 1			
	Micro-SD插槽	1: N/A; 2/4: YES	1: N/A; 2: YES	1: N/A; 2/4: YES	N/A
電源	輸入電源	24VDC±10% Isolated			
	消耗功率	15W	13W	6W	6W
環境	操作溫度	-10 ~ 60°C			
	相對濕度	10% ~ 90%RH, 0 ~ 50°C, non-condensing			
	耐震動(操作時)	10 to 55Hz (X, Y, Z direction, 1G 30 minutes shock testing)			
	EMI	Complies with FCC Part 15 Class A			
	CE	EN55022, EN61000-4-2, EN61000-4-3, EN61000-4-8			
	前面盤防護等級	Meets NEMA4 / IP66			
冷卻方式	Natural Cooling				
外觀尺寸 WxHxD(mm)	188.0 x 143.3 x 36.0	188.0 x 143.3 x 36.0	130.0 x 106.2 x 39.0	172.0 x 102.0 x 30.0	
開孔尺寸 WxH(mm)	175.0 x 132.5	175.0 x 132.5	119.0 x 93.0	160.5 x 89.5	
淨重 (kg)	0.6kg	0.59kg	0.35kg	0.33kg	

CX系列

高階型觸控式人機介面

- ▶ 7" ~ 15" TFT LCD screen size
- ▶ Wide temperature & high functionality
- ▶ BacNet, EtherNet IP, Video In, Audio...



型號		CX150-4/6	CX121-4/6	CX104-4/6	CX070-4/6
顯示	尺寸	15.0" (4:3)	12.1" (4:3)	10.4" (4:3)	7.0" (16:9)
	解析度	1024 x 768	1024 x 768	800 x 600	800 x 480
	顯示幕種類	TFT Color Touch Panel			
	顯示顏色	65536 colors (16.7 million由軟體設定)		65536 colors (262K由軟體設定)	
	背光燈管	LED			
	背光壽命	50,000 Hours		20,000 Hours	
	亮度 (cd/m ²)	350	600	400	300
觸控面板	五線電阻式		四線電阻式		
中央處理器	800MHz ARM11 RISC				
程式記憶體	1 GB				
電池備份記憶體	1 MB				
系統工作記憶體	256 MB				
圖形加速器	2D引擎圖形加速器				
萬年曆 (時鐘)	YES				
介面	通訊介面	COM1: RS232/422/485; COM2: RS232/485; COM3: RS232			
	乙太網路	YES (10/100M)			
	USB介面	USB1.1 x 1; USB2.0 x 1			
	Micro-SD插槽	YES			
影像輸入 (Bnc 接口)	4: N/A; 6: YES(NTSC/PAL)				
電源	輸入電源	24VDC±10% Isolated			
	消耗功率	15W	15W	15W	13W
環境	操作溫度	-20 ~ 70 °C			
	相對濕度	10% ~ 90%RH, 0 ~ 50 °C, non-condensing			
	耐震動 (操作時)	10 to 55Hz (X, Y, Z direction, 1G 30 minutes shock testing)			
	EMI	Complies with FCC Part 15 Class A			
	CE	EN 61000-6-2 / EN 61000-6-4			
	前面盤防護等級	Meets NEMA4 / IP66			
冷卻方式	Natural Cooling				
外觀尺寸 WxHxD(mm)	399.1 x 297.6 x 55.0	317.4 x 243.8 x 58.0	280.3 x 222.3 x 45.0	213.6 x 158.6 x 40.5	
開孔尺寸 WxH(mm)	384.5 x 283.0	301.5 x 228.0	259.5 x 201.5	192 x 138.4	
淨重 (kg)	2.68kg	1.9kg	1.25kg	0.8kg	