

PM2.5 空氣品質等級 中文顯示

後面活動式端子台接線圖:

0V 24V A(+) B(-)

RS-485 連線 PM2.5 信號傳送器

PM2.5 傳送器

由上到下  
 F 設定  
 設定  
 按鍵  
 R

空氣品質等級共分 6 級: 空氣品質良好(綠色燈)/ 空氣品質普通(黃色燈)/ 敏感族群不良(藍色燈)/ 所有族群不良(紅色燈)/ 空氣非常不良(紫色燈)/ 空氣品質有害(白色燈).  
 抬頭/數字/單位: 可分別設定顏色, 紅/黃/綠/藍/藍/紫/白 共 7 色.  
 狀態燈: 可設定閃爍起始等級, 可加強警示顯示.

選購型號: MT-X070-□□□-□□□

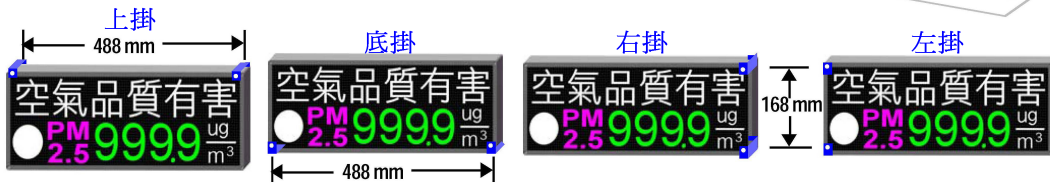
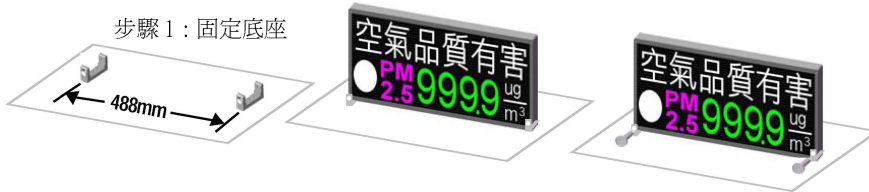
NO.	顯示	NO.	中文顯示	NO.	英文/數字顯示	NO.	輸入	NO.	輸出
1	1層顯示	2	2個中文字	2	2-digit	A	4~20mA		
2	2層顯示	3	3個中文字	3	3-digit			R5	RS485
		4	4個中文字	4	4-digit				
		⋮		⋮					

U形座固定方式:

步驟-1: 固定底座.

步驟-2: 置入看板.

步驟-3: 鎖入螺絲.



壁掛固定方式:

步驟-1: 電鑽打孔, 0.25"(6.35mm).

步驟-2: 水泥牆壁選用 PEC5-28, 石膏牆壁選用 WMEZ-1 敲進牆壁.

步驟-3: 將固定座用螺絲固定在牆壁.

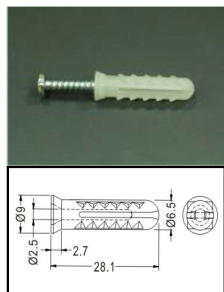
步驟-4: 將看板吊掛於固定座.

步驟-1: 電鑽打孔, 0.25"(6.35mm).

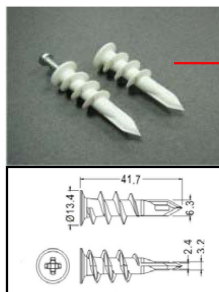


步驟-2: 選用壁虎.

PEC5-28

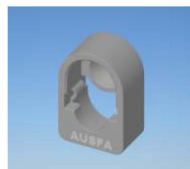


WMEZ-1



步驟-3:

將固定座用螺絲固定在牆壁.



步驟-4:

將看板吊掛於固定座.

外框尺寸:(Dimensions)

