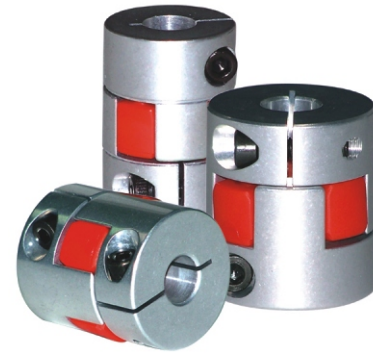


特點/Features

- 材質：鋁合金/Aluminum alloy
- 緩衝材：PU (紅色硬度 95Sh A)
- 表面處理：陽極處理
- 高扭力/High torque.
- 高剛性/High rigid.
- 抗震佳/High vibration resistance.
- 固定方式：夾緊式/Fixed mode : Clamp type
- 適合用於一般傳動機構、慣性較大及切削機構
- 適用溫度環境：-30 ~ 80



選購型號/Order NO.

CS-RJ- \square C - \square x \square

(ϕ D) (ϕ d1) (ϕ d2)

NO.	外徑/Diameter	NO.	孔徑/Aperture(Min)	NO.	孔徑/Aperture(Max)
20	ϕ 20mm	5	ϕ 5mm	8	ϕ 8mm
30	ϕ 30mm	6	ϕ 6mm	14	ϕ 14mm
40	ϕ 40mm	10	ϕ 10mm	19	ϕ 19mm
55	ϕ 55mm	15	ϕ 15mm	25	ϕ 25mm
65	ϕ 65mm	12	ϕ 12mm	35	ϕ 35mm
80	ϕ 80mm	15	ϕ 15mm	45	ϕ 45mm

規格/Specifications

TYPE	Rated Torque 一般扭力 (N.m)	Max. Torque 最大扭力 (N.m)	Max. Rotational Frequency 最高回轉數 (Rpm/min)	Moment* of Inertia 慣性 (kg m ²)	Errors of Eccentricity 容許偏心 (mm)	Errors of Angularity 容許偏角 ($^{\circ}$)	Errors of Shaft End-Play 容許軸向位差 (mm)
CS-RJ-20C-RD	5	10	23000	1.0×10^{-6}	0.10	1.0	± 0.4
CS-RJ-30C-RD	12.5	25	19000	6.1×10^{-6}	0.10	1.0	± 0.5
CS-RJ-40C-RD	17	34	14000	3.8×10^{-5}	0.10	1.0	± 0.6
CS-RJ-55C-RD	60	120	10500	1.5×10^{-4}	0.10	1.0	± 0.7
CS-RJ-65C-RD	160	320	8500	3.8×10^{-4}	0.10	1.0	± 0.75
CS-RJ-80C-RD	450	900	7100	6.2×10^{-3}	0.10	1.0	± 0.8

外型尺寸/Dimensions (Unit:mm)

TYPE	D	I	L	E	F	G	H	M	d1xd2 標準孔徑 公差(H8)		Mass* 質量(g)
									Min	Max	
CS-RJ-20C-RD	20	10	30	9	0.5	5.0	6.5	M2.5	5	8	19
CS-RJ-30C-RD	30	11	34	11	0.5	5.5	10	M4	6	14	50
CS-RJ-40C-RD	40	25	66	14	1.0	8.5	14	M5	10	19	190
CS-RJ-55C-RD	55	30	78	16	1.0	10.5	20	M6	15	25	412
CS-RJ-65C-RD	65	35	90	17.5	1.25	13.0	24	M8	12	35	560
CS-RJ-80C-RD	80	45	114	21	1.5	15.0	31	M8	15	45	1400

