

## 特點/Features

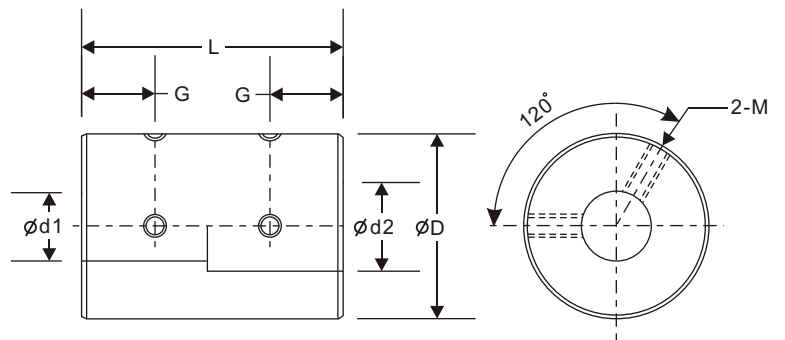
- 材質/Material  
CS-CG 系列：鋁合金/Aluminum alloy  
CS-CGS系列：不銹鋼/Stainless steel
- 固定方式：止付螺絲固定式/  
Fixed mode：Set crew type
- 高扭力/High torque
- 低慣性/Low inertia
- 超高剛性/Super high rigid



## 選購型號/Order NO.

CS-CG/CGS- $\square$  -  $\square$  X  $\square$   
 (ø D) (ø d1) (ø d2)

NO.	外徑/Diameter	NO.	孔徑/Aperture(Min)	NO.	孔徑/Aperture(Max)
16	ø 16mm	5	ø 5mm	8	ø 8mm
20	ø 20mm	6	ø 6mm	10	ø 10mm
25	ø 25mm	6	ø 6mm	12	ø 12mm
32	ø 32mm	8	ø 8mm	16	ø 16mm



## 規格/Specifications

TYPE	Rated Torque 一般扭力 (N.m)	Max. Torque 最大扭力 (N.m)	Max. Rotational Frequency 最高回轉數 (min <sup>-1</sup> )	Moment* of Inertia 慣性 (kg m <sup>2</sup> )
CS-CG-16	0.3	0.6	24000	4.4x10 <sup>-7</sup>
CS-CG-20	0.5	1	19000	1.3x10 <sup>-6</sup>
CS-CG-25	1	2	15000	3.9x10 <sup>-6</sup>
CS-CG-32	2	4	12000	1.2x10 <sup>-5</sup>
CS-CGS-16	0.3	0.6	24000	1.2x10 <sup>-6</sup>
CS-CGS-20	0.5	1	19000	3.5x10 <sup>-6</sup>
CS-CGS-25	1	2	15000	1.0x10 <sup>-5</sup>
CS-CGS-32	2	4	12000	3.1x10 <sup>-5</sup>

## 外型尺寸/Dimensions (Unit:mm)

TYPE	D	L	G	M	d1xd2 標準孔徑 公差(H8)		Mass* 質量(g)
					Min	Max	
CS-CG-16	16	24	6	M3	5	8	11
CS-CG-20	20	30	7	M3	6	10	20
CS-CG-25	25	36	9	M4	6	12	39
CS-CGS-32	32	41	10	M4	8	16	71
CS-CGS-16	16	24	6	M3	5	8	31
CS-CGS-20	20	30	7	M3	6	10	53
CS-CGS-25	25	36	9	M4	6	12	105
CS-CGS-32	32	41	10	M4	8	16	190