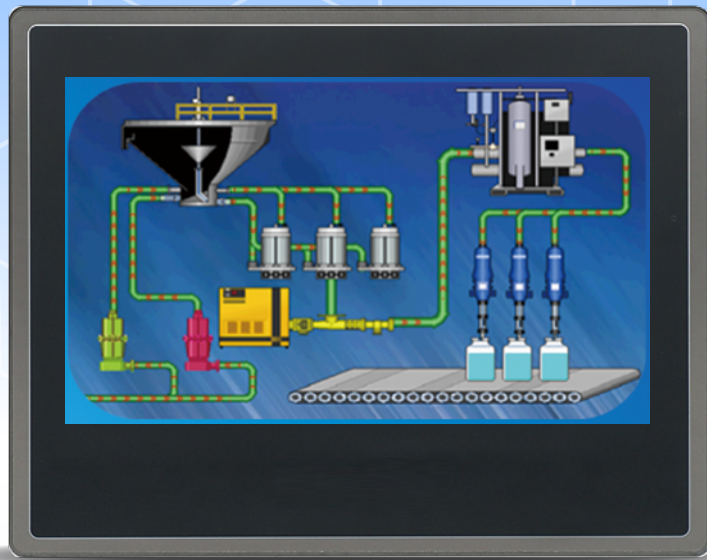


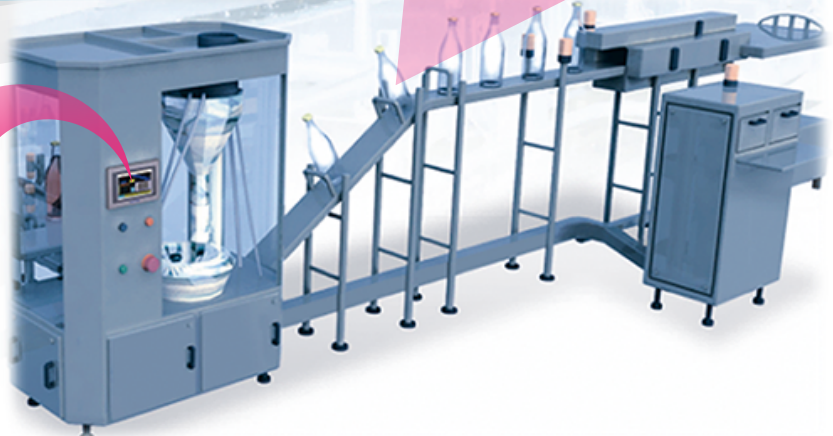
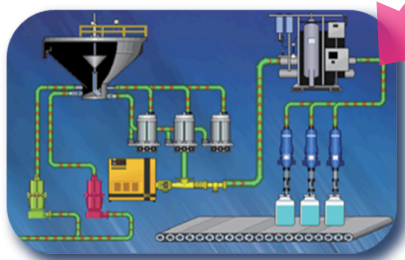
GT100-WST

加強型人機介面

- 特點 • 10" 寬螢幕人機介面
- 功能強大，可信賴和簡易設定
- 兼具節能與環保



包裝應用 *Packing Application*





| 型號名稱 | | GT100-WST |
|------------|-------------|---|
| 次型號 | | 2 / 4 |
| 顯示 | 顯示尺寸 | 10.1吋 |
| | 解析度 | 1024*600 |
| | 顯示屏類型 | TFT 彩色觸控螢幕(LED背光) |
| | 色彩 | 16-bit |
| | 背光壽命 | 20000小時 |
| | 顯示對比 | 500:1 |
| | 液晶屏亮度 | 150 cd/m2 |
| 操作方式 | | 四線電阻式 |
| 中央處理器 | | RISC ARM9 32Bit |
| 電池記憶體 | | 128KB (選配: 1MB) |
| 工作記憶體 | | 64MB |
| 程式記憶體 | | 8MB+128MB (NAND Flash) |
| 萬年曆 | | 有 |
| 通訊接口 | Micro SD 插槽 | 有 |
| | USB 客 | 有 (USB 2.0) |
| | USB 主 | 有 (USB 1.1) |
| | COM1 / COM3 | COM1: RS232/422/485; COM3: RS232 (選配: RS485) |
| | COM2 | A-RS422/485 B-RS232/485 C-RS232 具有 RTS&CTS |
| | COM4 | 無 |
| | 乙太網路 | 次型號 4: 有 |
| 前置功能鍵 | | 7-keys (選配) |
| 音訊輸出(可選購) | | 無 |
| 視訊輸入(可選購) | | 無 |
| 前置USB | | USB 1.1 (選配) |
| 電源 | 輸入電源 | 24VDC±10% 隔離式 |
| | 消耗功率 | 20W |
| 環境 | 操作溫度 | -10°C~60°C |
| | 相對濕度 | 10%~90% |
| | 耐震動(操作) | 10 ~ 55Hz(X,Y,Z direction, 1G, 30 Mins shock testing) |
| | EMI | FCC Part 15 Class A |
| | CE | EN61000-6-2, EN61000-6-4 |
| | UL認證 | 有 (UL508) |
| | 前面板防護等級 | IP66 |
| 冷卻方式 | | 自然冷卻 |
| 面板尺寸 WxHxD | | 270.1 x 212.1 x 42.5公厘 |
| 開孔尺寸 AxB | | 259.5 x 201.5公厘 |
| 淨重 | | 1.2公斤 |