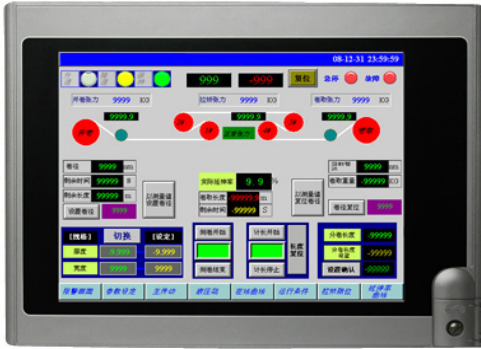


GDV2104-TNT4A

AMENS



[RTOS] 10.4" (800×600) TFT-LCD 可程式人機介面,使用觸控大師編輯軟體

- » 10.4吋全平面 LCD螢幕,背光源使用壽命達20,000小時
- » 支援超過500種PLC工業通訊協定
- » 以ARM9為架構之處理器·最高時脈頻率300MHz,搭配64MB之SDRAM工作記憶體
- » 128KB SRAM備援記憶體用為保留關鍵資料(選購:1024KB)
- » 支援以Windows 7/10為作業系統之觸控大師開發工具
- » 觸控大師支援透過序列埠 / 乙太網路 / USB埠來下載資料
- » 支援由觸控面板來調整背光亮度
- » 可從觸控大師進行看門狗功能設定,確保24/7的可靠運作
- » 可快速且輕鬆的切換同一應用程式到不同LCD螢幕尺寸
- » 可與高達6種裝置溝通
- » 可在機械上架設面板
- » 前面板符合NEMA Type 4X / IP66防護標準

型號名稱		GDV2104-TNT4A
顯示	尺寸	10.4吋
	解析度	800*600
	螢幕類型	TFT 彩色觸控螢幕 (LED背光)
	色彩	16-bit
	背光壽命 (hr)	20,000
	液晶亮度 (cd/m2)	400
	觸控面板	4線電阻式
	中央處理器	RISC ARM9 32Bit
	電池記憶體	128KB (可選購:1024KB)
	工作記憶體 (OS)	64MB
應用程式記憶體 (AP)	約40MB	
數據資料記憶體	64MB	
萬年曆 (RTC)	有 (一次性電池 · 待機時間最少5年)	
畫面數量	7999 頁	
巨集指令數量	無限制	
通訊接口	Micro SD 插槽	無
	USB 主端	有 (USB2.0)
	USB 客端	有 (USB2.0)
	序列埠 (Com1)	RS232 (DB9)
	序列埠 (Com2)	RS422/485 (DB9)
	序列埠 (Com3)	RS485 (DB9)
	序列埠 (Com4)	RS485 (5-Pin 端子接頭)
	序列埠 (Com5)	RS485 (5-Pin 端子接頭) / 可選購 : RS232 (5-Pin 端子接頭)
	乙太網路	有
	前置功能鍵	無
音訊輸出	無	
視訊輸入	無	
前置USB主端	無	
電源	輸入電壓	24VDC±10%(隔離式)
	消耗功率	20W
	操作溫度	-10°C~60°C / (選購前鋁殼+BR2450A/HAN 電池:-20°C~70°C)
	相對濕度	10%~90%
	衝擊測試 (操作)	Half sine, 20G, 11ms duration
環境	耐震動 (操作)	Random vibration 1 Grms (5~500 Hz)
	FCC	有
	CE	EN61000-6-2, EN61000-6-4
	UL	UL61010
	前面板防護等級	NEMA Type 4X / IP66
冷卻方式	自然冷卻	
產品尺寸 WxHxD (mm)*	297.0 X 224.0 X52.0	
開孔尺寸 AxB (mm)	285.5 X 210.5	
淨重 (Kg)	1.67Kg	