

GA2000 系列

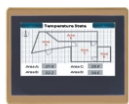
▶ 精簡型人機

- 4.3 吋~10.2 吋寬螢幕 TFT LCD
- 適用於基本及簡單的應用
- 薄型機型，高性價比

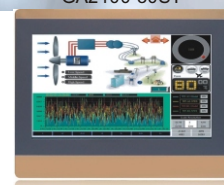


GA2100-30ST

GA2043-30ST



GA2070-30ST



型號		GA2043-30ST	GA2070-30ST/30FT	GA2100-30ST/30FT
顯示	螢幕尺寸	4.3"	7.0"	10.2"
	解析度	480 x 272	800 x 480	1024 x 600
	顯示幕種類	TFT 彩色觸控螢幕(LED背光), 65536 色		
	背光壽命(hr)	20,000 Hours		
	螢幕亮度(cd/m ²)	400	400	350
觸控面板		四線電阻式		
中央處理器		RISC ARM9 32 Bit		
電池記憶體		128 KB(可選購為1MB)		
工作記憶體(OS)		64 MB		
應用程式記憶體(AP)		20 MB		
數據記憶體(Data File)		64 MB		
萬年曆 (RTC)		有(一次性電池, 待機時間最少3年)		
畫面及巨集數量		最大畫面數: 30 頁/巨集: 100		
介面	Micro-SD 插槽	無		
	USB 介面	主端: USB 2.0; 客端: USB 2.0		
	COM1	RS232 (5-Pin 端子接頭)	RS232 (DB9)	RS232 (DB9)
	COM2	RS422/RS485 (5-Pin 端子接頭)	RS422/485 (DB9)	RS422/485 (DB9)
	COM3	RS485 (5-Pin 端子接頭)	RS485 (DB9)	RS485 (DB9)
	乙太網路	無		
前置功能鍵(選購)		無	次型號: 30FT(F1~F6)	次型號: 30FT(F1~F7)
音訊輸出/視訊輸入		無		
前置USB主端		無	無(可選購)	無(可選購)
電源	輸入電壓	24VDC±10% (非隔離式)		
	消耗功率	2W	3W	3.5W
環境	操作溫度/相對濕度	-10 ~ 50 °C (可選購寬溫 -30 ~ 70 °C) / 10% ~ 90%RH		
	耐震動(操作時)	10 to 55Hz (X, Y, Z direction, 1G 30 minutes shock testing)		
	EMI	FCC Part 15 Class A		
	CE	EN 61000-6-2 / EN 61000-6-4		
	前面盤防護等級	IP65		
冷卻方式		自然冷卻		
外觀尺寸 WxHxD(mm)		129.0 x 103 x 33	203.5 x 148.5 x 31.5	270.8 x 212.8 x 37
開孔尺寸 WxH(mm)		118.5 x 92.5	191.5 x 138	259.5 x 201
淨重(Kg)		0.23	0.55	1.1