

CX150-XSD

高階型人機介面

特點

- 15" 吋鋁製前框大螢幕顯示
- 全平面質感
- 具有視訊模組



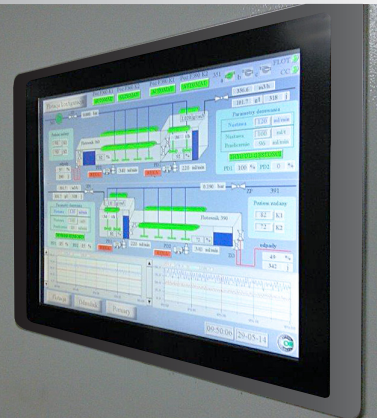
▶▶ 應用 ◀◀

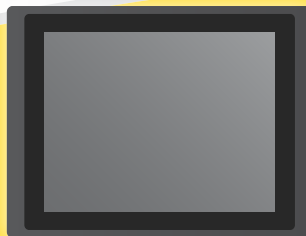


礦業



在潮溼及多粉塵的地下環境使用





型號名稱		CX150-XSD
次型號		4 / 6
顯示	尺寸	15吋
	解析度	1024*768
	顯示屏類型	TFT彩色觸控螢幕 (LED背光)
	色彩模式	16-bit / 24-bit (由軟體設定)
	背光壽命	50000 小時
	顯示對比度	700:1
	液晶屏亮度	350 cd/m2
觸碰面板		5線電阻式
中央處理器		RISC ARM11 800MHz
電池記憶體		1MB
工作記憶體		256MB
程式記憶體		1GB
萬年曆		有
通訊 接口	Micro SD插槽	有
	USB 主端	有 (USB 2.0)
	USB 客端	有 (USB 1.1)
	COM1 / COM3	COM1: RS232/422/485, COM3:RS232 (選配: RS485)
	COM2	A-RS422/485 B-RS232/485 C-RS232 具有 RTS&CTS
	COM4	次型號6: RS422/485
	乙太網路	有
前置功能鍵		無
音訊輸出		次型號6: 有
視訊輸入		次型號6: 有 (視訊模組深度: 20mm)
前置USB主端		無
電源	輸入電壓	24VDC±10% 隔離式
	消耗功率	20W
環境	操作溫度	-20°C~60°C (可選配成-25°C~70°C附鋁前框, 但只有CE認證)
	相對濕度	10%~90%
	耐震動(操作)	10 ~ 55Hz(X,Y,Z direction, 1G, 30 Mins shock testing)
	EMI	FCC Part 15 Class A
	CE	EN61000-6-2, EN61000-6-4
	UL認證	有
	前面板防護等級	IP66
	冷卻方式	自然冷卻
面板尺寸 WxHxD		399.1 x 297.6 x 55 公厘
開孔尺寸 AxB		384.5 x 283.0 公厘
淨重		2.68 公斤